

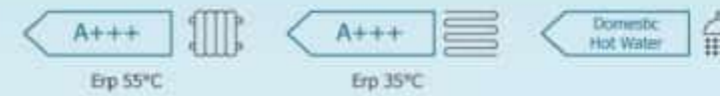
**ECOGREEN
ENERGIE BGC**



SUPERHEAT PLUS R290

NEUE ÖKO-HEIMLÖSUNG

Heizung, Kühlung und Warmwasserbereitung



Umweltfreund



Hoher Wirkungsg



Hohe Wassertemper



Stabiler Betrieb



Intelligentes Frostschutz



Hoher COP



Integrierte einfache



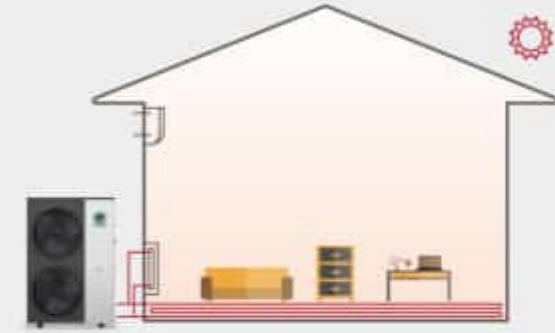
ECOGREEN ENERGIE BGC



Warmwasser. Es handelt sich um eine ideale Alternative für herkömmliche Gas- oder Heizölheizungen, die Ihnen das ganze Jahr über eine herrlich warme und perfekte

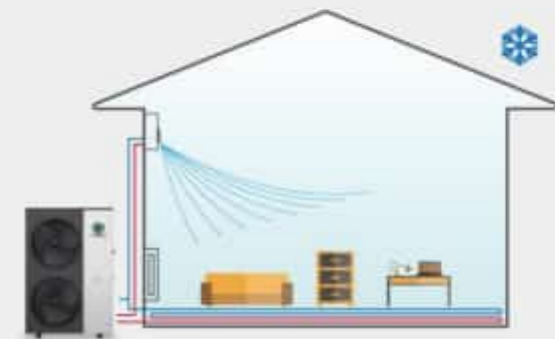
Heizung im Winter

Die ECO GREEN-ENERGIE BGC SuperHeat Plus-Serie kann das ganze Haus während der kalten Jahreszeit stabil beheizen, um Ihren Komfort zu verbessern.

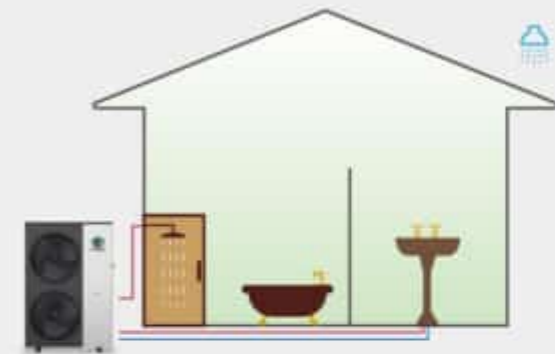


Kühlung im Sommer

Die ECO GREEN-ENERGIE BGC SuperHeat Plus-Serie kann schnell kühlen und sorgt für eine komfortable Kühlung während der heißen Jahreszeit.



Warmwasser für den Hausgebrauch das ganze Jahr über Die Sicherstellung Ihres gesamten Warmwasserbedarfs während des ganzen Jahres umfasst



HOHE WASSERTEMPERATUR

Maximale Wassertemperatur 75 °C, erfüllt die Anforderungen für die Mehrpunkt-Wassernutzung

Die ECO GREEN-ENERGIE BGC SuperHeat Plus-Serie kann mit Fußbodenheizung, Gebläsekonvektoren, Heizkörpern und Warmwasserspeichern installiert werden. Mit einer hohen Temperatur von bis zu 75 °C ist sie in der Lage, das ganze Jahr über eine optimale Temperatur und eine kontinuierliche Versorgung mit heißem Wasser aufrechtzuerhalten, selbst mit alten Gusseisenheizkörpern.



Warmwasser für den Hausgebrauch

75°C

Kontinuierliche Warmwasserversorgung das ganze



Fußbodenheizung

35°C

Gleichmäßiger Temperaturanstieg, damit Ihr Zuhause stets komfortabel



Gebläsekonvektor

45 °C

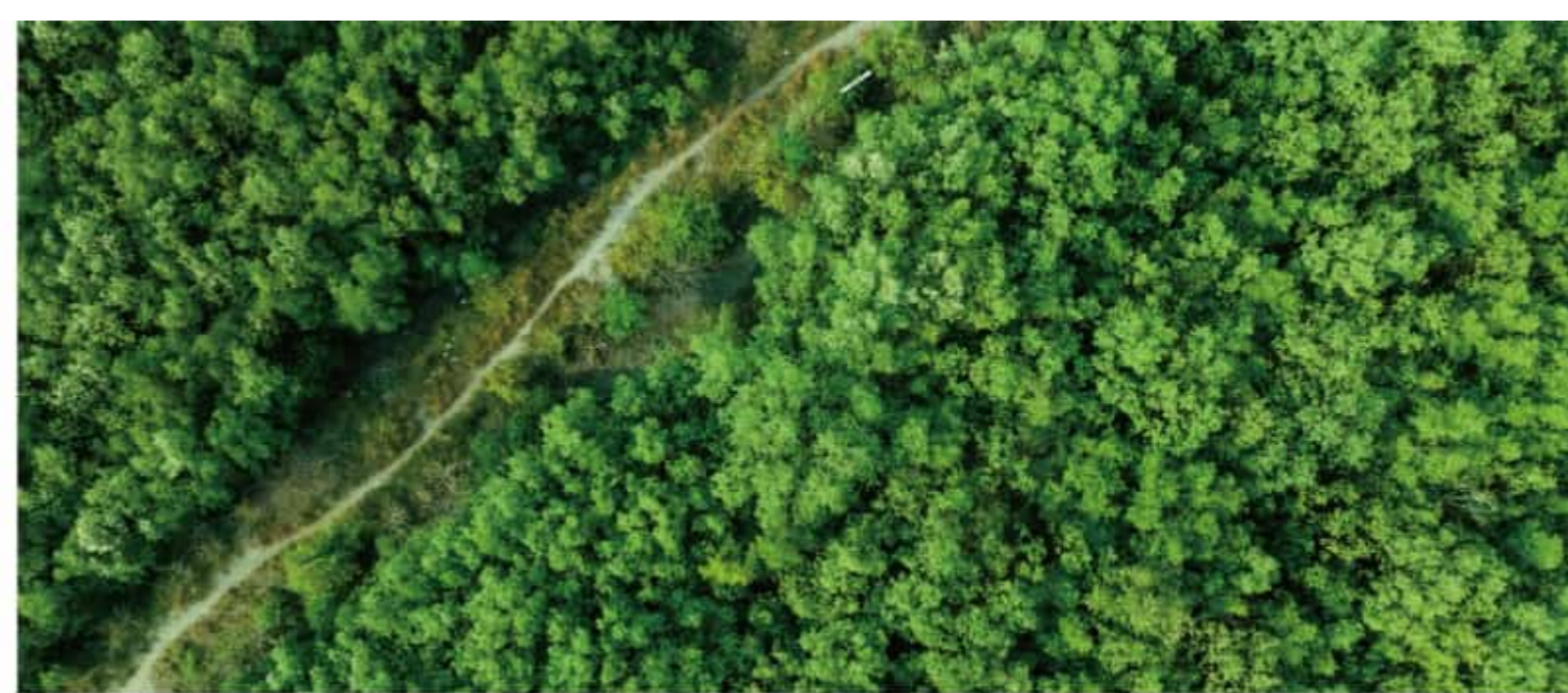
Sanfter Luftstrom, komfortabel und nicht austrocknend



Heizkörper

50°C

Warme Luft wird im gesamten Raum verteilt und sorgt auch in den hintersten Ecken für Komfort



R290-KÄLTEMITTEL

UMWELTFREUNDLICHER

Um CO₂-neutral zu sein und die globale Erwärmung zu mindern, verwendet die ECO GREEN-ENERGIE BGC SuperHeat Plus-Serie das natürliche Kältemittel R290, das im Vergleich zu anderen synthetischen Alternativen einen geringeren Einfluss auf die globale Erwärmung hat und die Ozonschicht nicht schädigt. Dadurch kann die ECO GREEN-ENERGIE BGC SuperHeat Plus-Serie nachhaltigere, umweltfreundlichere und komfortablere Lösungen für die Warmwasserbereitung und -kühlung bieten.



Natürlich, ungiftig und ozonfrei

R290 ist ein hochreines Propan-Kältemittel mit einem Treibhauspotenzial (GWP) von 3, was bedeutet, dass es nicht so viel Einfluss auf den Ozonabbau hat wie andere Optionen. Es entspricht den Umweltvorschriften in mehreren Ländern und ist somit eine umweltfreundliche Wahl.



Hervorragende thermodynamische Leistung

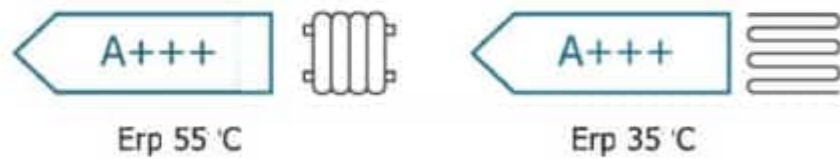
Das Kältemittel R290 verfügt über eine hervorragende thermodynamische Leistung, die in der Lage ist, höhere Wassertemperaturen zu erreichen, um

HOHE EFFIZIENZ

Doppelte A+++ Energieeffizienzklasse

Die ECO GREEN-ENERGIE BGC SuperHeat Plus-Serie erreicht die beste Leistung bis zu A+++ Energieeffizienz für beide Bedingungen unter A7W35 und A7W55 gemäß ERP-Richtlinie.

COP 5.1, SUPER-ENERGIEEINSPARUNG



Die Effizienz einer Heizungsanlage wird durch den Leistungskoeffizienten (Coefficient of Performance, COP) gemessen. Dank des hocheffizienten DC-Inverter-Kompressors liegt der COP bei bis zu 5.1- Ein hoher COP bedeutet niedrige Energiekosten, die ECO GREEN-ENERGIE BGC SuperHeat Plus-Serie kann Anwendern helfen, die Energiekosten erheblich zu senken.

ECO GREEN-ENERGIE BGC SuperHeat Plus kann der Umgebungsluft freie Wärme entziehen, um effiziente Heizung, Kühlung und Warmwasser für Ihr Zuhause bereitzustellen und so bis zu 80 % Energie zu sparen.



Technologien für energiesparende Leistung

Die technologisch fortschrittliche ECO GREEN-ENERGIE BGC SuperHeat Plus-Serie ist in Bezug auf Effizienz und Nachhaltigkeit einen Schritt voraus.



Volle Inverter-Technologie

Die Verwendung von DC-Inverter-Kompressor, DC-Lüftermotor und DC-Inverter-Controller trägt zu einer signifikanten Verbesserung der Energieeinsparwirkung um 159 % bei.



Verbesserte Dampfeinspritztechnologie

Dank der EV-Technologie wird die Heizleistung bei kaltem Klima um mehr als 10 % gesteigert.

SMART-TOUCH-DISPLAY



ECO GREEN-ENERGIE BGC SuperHeat Plus verfügt über eine High-End-Steuerung mit farbenfrohem Touchscreen, der eines der Highlights dieses trendigen Wärmepumpenprodukts ist. Es ist unglaublich praktisch für Benutzer aus verschiedenen Ländern, dass mehrere Sprachen ausgewählt werden können.

Die Steuerung über die Smart-App bietet den Benutzern viel Flexibilität. Temperaturumstellung, Moduswechsel, Timer und



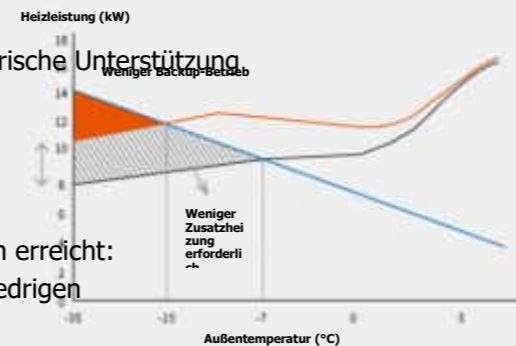
ECOGREEN ENERGIE BGC SMART CONTROL FAMILY



GARANTIERTE LEISTUNGEN: HOHE HEIZLEISTUNGEN BIS ZU NIEDRIGEN AUSENTEMPORATUREN

ECO GREEN-ENERGIE BGC SuperHeat Plus behält seine hohen Heizleistungen bis hin zu niedrigen Außentemperaturen bei. Die elektrische Unterstützung der Zusatzheizung ist nicht mehr erforderlich oder nur sehr eingeschränkt. Diese hohen Heizleistungen, die im gesamten ECO GREEN-ENERGIE BGC SuperHeat Plus 8kW-40kW-Bereich verfügbar sind, werden dank der Kombination von Folgendem erreicht:

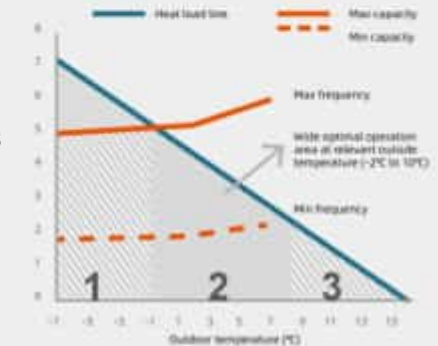
- Optimierte Steuerungen, um eine höhere Nutzungshäufigkeit bei niedrigen Außentemperaturen zu erreichen
- Flüssigkeitseinspritzung zur Vermeidung zu hoher Austrittstemperaturen, wenn bei niedrigen Außentemperaturen hohe Wassertemperaturen erforderlich sind



MINIMALER ENERGIEVERBRAUCH: ECOGREEN ENERGIE BGC SUPERHEAT PLUS INVERTERKOMPRESSOREN MIT HOHEM

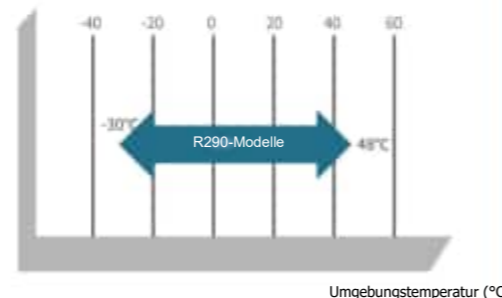
Wenn die Wärmebelastung geringer als die maximale Kapazität der Wärmepumpenanlage ist, kann der Kompressor im Teillastbetrieb laufen. Diese reduzierte Kompressorfrequenz führt zu:

- Höherem Wirkungsgrad des Kompressors im Teillastbetrieb
- Bereitgestellten Kapazitäten, die genau dem tatsächlichen Heizbedarf des Gebäudes entsprechen
- Erreichen der benötigten Kapazitäten bei minimalem Energieverbrauch
- Weniger Ein-/Aus-Betrieb, wodurch der Betriebslebenszyklus des Kompressors erhöht wird, da ECO GREEN-ENERGIE BGC SuperHeat Plus einen hohen Modulationsbereich hat, was bedeutet, dass der Kompressor bis zu niedrigen Frequenzen modulieren kann, um die höchsten Temperaturbereiche zu bieten. Jeder Wechselrichter-Kompressor hat eine bestimmte maximale und minimale Frequenz und arbeitet zwischen dem optimalen Betriebsbereich mit den höchsten Betriebseffizienzen. Dies wird durch die folgende Grafik veranschaulicht.



04 EC 7 Breiter Umgebungstemperaturbereich

Breiter Umgebungstemperaturbereich: -30 °C ~ 48 °C. Intelligente Steuerung mit automatischer Lastanpassung, um einen zuverlässigen Betrieb unter verschiedenen Klimabedingungen zu gewährleisten.



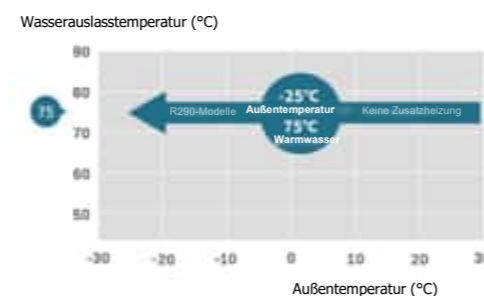
Beschleunigte Heizung

Nach dem Start geht das Gerät schnell in einen stabilen und effizienten Betriebszustand über. ECO GREEN-ENERGIE BGC SuperHeat Plus hat mehr Heizleistung als eine normale Wärmepumpe in der gleichen Arbeitszeit.



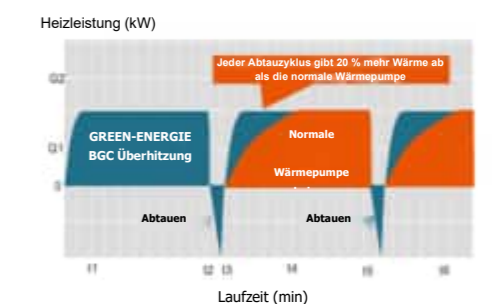
Hohe Austrittstemperatur

Die maximale Austrittswassertemperatur beträgt 75 °C ohne Reserveheizung bis zu einer Außentemperatur von -25 °C.



Intelligentes Abtauen

ECO GREEN-ENERGIE BGC SuperHeat Plus ist mit einer leistungsstarken adaptiven intelligenten Abtautechnologie ausgestattet, die den Wärmepumpenbetrieb automatisch an den tatsächlichen Betriebszustand anpassen kann und so 40 % der ineffektiven Abtauzeit im Vergleich zu herkömmlichen Wärmepumpen reduziert.

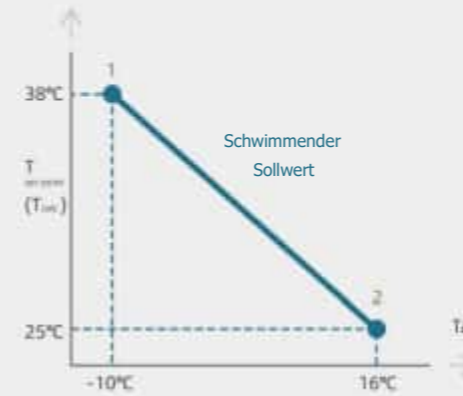


SMART-HEIZUNGSSTEUERUNG

Die kombinierte Wirkung der wetterabhängigen Sollwertregelung ECO GREEN-ENERGIE BGC Super-Heat Plus und der Inverterkompressoren maximiert den Wirkungsgrad bei jeder Außentemperatur und sorgt für stabile Raumtemperaturen.

1 Wetterabhängige Sollwertregelung: ECO GREEN-ENERGIE BGC SuperHeat Plus maximiert die Effizienz bei jeder Außentemperatur durch seine wetterabhängige Sollwertregelung. Diese Steuerlogik hält die Wassertemperaturen immer so niedrig wie möglich, um den Wärmepumpenwirkungsgrad für jede spezifische Außentemperatur zu maximieren. Dies führt zu:

- Höherer Wärmepumpenwirkungsgrad bei niedrigeren Wassertemperaturen
 - Keine unnötige Überhitzung, wodurch die erforderlichen Temperaturen geliefert werden
 - Kontinuierliche Heizung bei niedrigeren Wassertemperaturen, die stabile Raumtemperaturen bietet
- 2 Inverter-Technologie: Senkung der Kompressorfrequenz mit steigenden Außentemperaturen und damit Erhöhung des Wirkungsgrades



STABIL UND ZUVERLÄSSIG

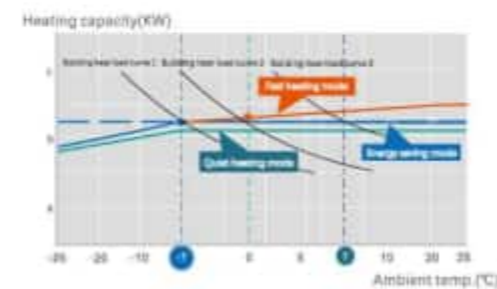
Hervorragender Leistung unter allen Bedingungen

Die ECO GREEN-ENERGIE BGC SuperHeat Plus-Serie kann auch bei extrem kalten Wetterbedingungen effizient für Hausheizung, Kühlung und Warmwasser sorgen, sodass sie in den meisten Regionen Europas eingesetzt werden kann.



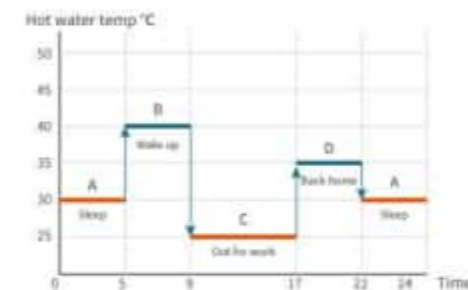
Drei Betriebsarten

Drei Heizmodi, einschließlich Energiesparmodus, Schnellheizmodus und leiser Heizmodus, stehen zur Verfügung, um die Anforderungen der Benutzer unter verschiedenen Bedingungen zu erfüllen.



Steuern Sie die Wassertemperatur in mehreren Zeiträumen

Automatische Regelung der Wassertemperatur entsprechend den eingestellten Zeitphasen. Automatischer Wasserwechsel-Timer, mit dem Benutzer bis zu vier Timer für die Änderung der Wassertemperatur während eines Tages einstellen





Hochwertiger Kompressor

Der Panasonic-Kompressor sorgt für eine stabile und zuverlässige Leistung für idealen Wohnkomfort.



EVI (Verbesserte Dampfeinspritzung)

Mit der EVI-Technologie ist die Heizleistung auch bei kalten Wetterbedingungen hervorragend.

- Keine Dämpfung der Heizleistung auch bei -10°C.
- Versorgung mit 75 °C heißem Wasser bei einer Außentemperatur von bis zu -25 °C.

MEHRFACHER FROSTSCHUTZ

Durch die Implementierung mehrerer Frostschutztechnologien wie Wasserpumpenumwälzung, Systemumwälzung und Gehäuseheizung wird die Temperatur der Wärmepumpe und der Rohrleitungen automatisch überwacht. Wenn die Umgebungstemperatur unter 2 °C und die Wassertemperatur unter 7 °C liegt, heizt die Wärmepumpe automatisch auf 15 °C auf, was dazu beitragen kann, das Einfrieren des

Wasserpumpenumlauf

Wenn die Umgebungstemperatur auf die Frostschutztemperatur sinkt, beginnt die Umwälzpumpe zu laufen.



Systemumlauf

Die Temperaturen der Wärmepumpe und der Rohrleitungen werden automatisch überwacht, um ein Einfrieren des Systems zu verhindern.



Gehäuseheizung

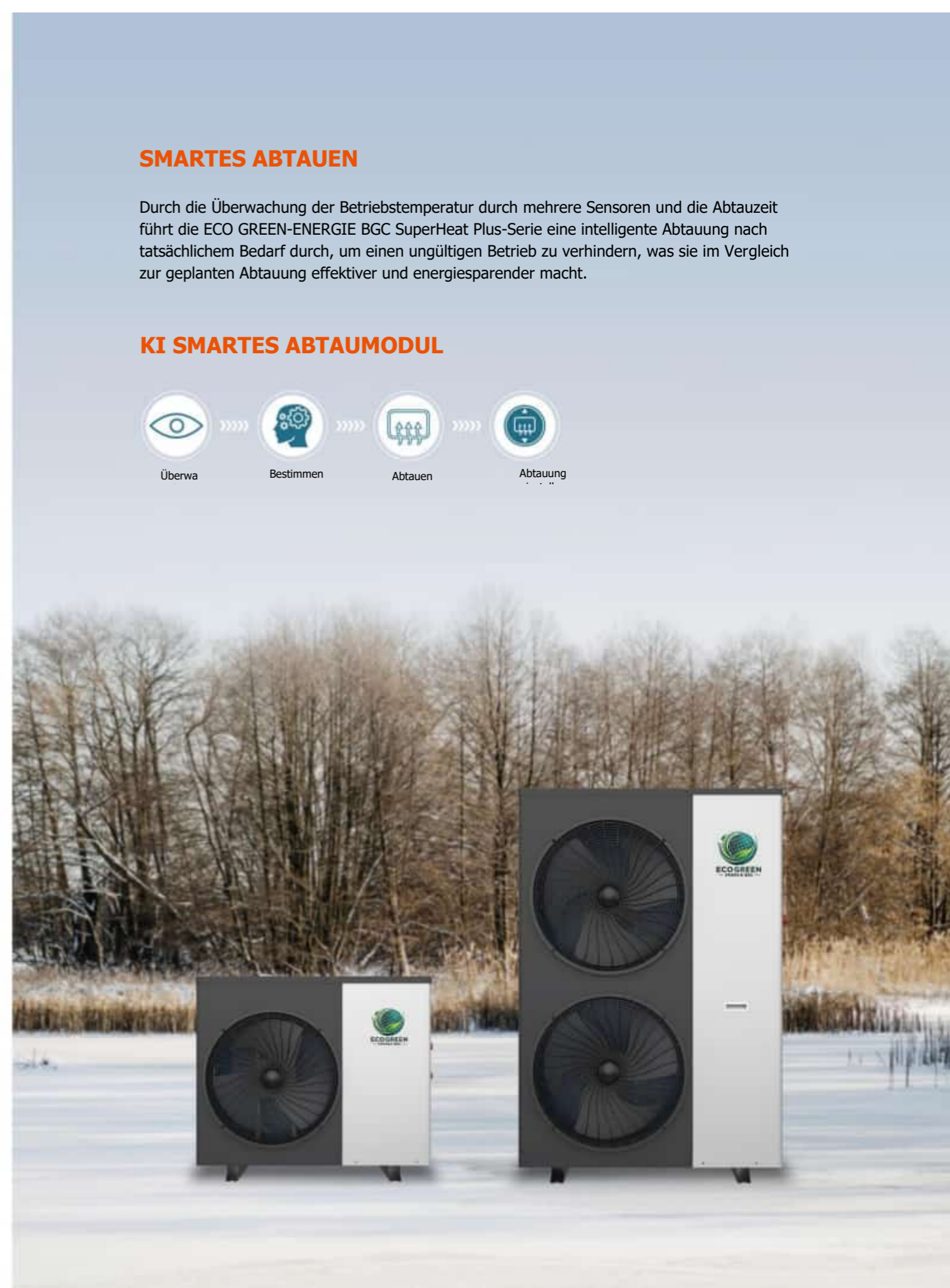
Optimieren Sie den Verdampferablaufpfad, erwärmen Sie das Gehäuse, um Frostbildung am



SMARTES ABTAUEN

Durch die Überwachung der Betriebstemperatur durch mehrere Sensoren und die Abtauzeit führt die ECO GREEN-ENERGIE BGC SuperHeat Plus-Serie eine intelligente Abtauung nach tatsächlichem Bedarf durch, um einen ungünstigen Betrieb zu verhindern, was sie im Vergleich zur geplanten Abtauung effektiver und energiesparender macht.

KI SMARTES ABTAUMODUL



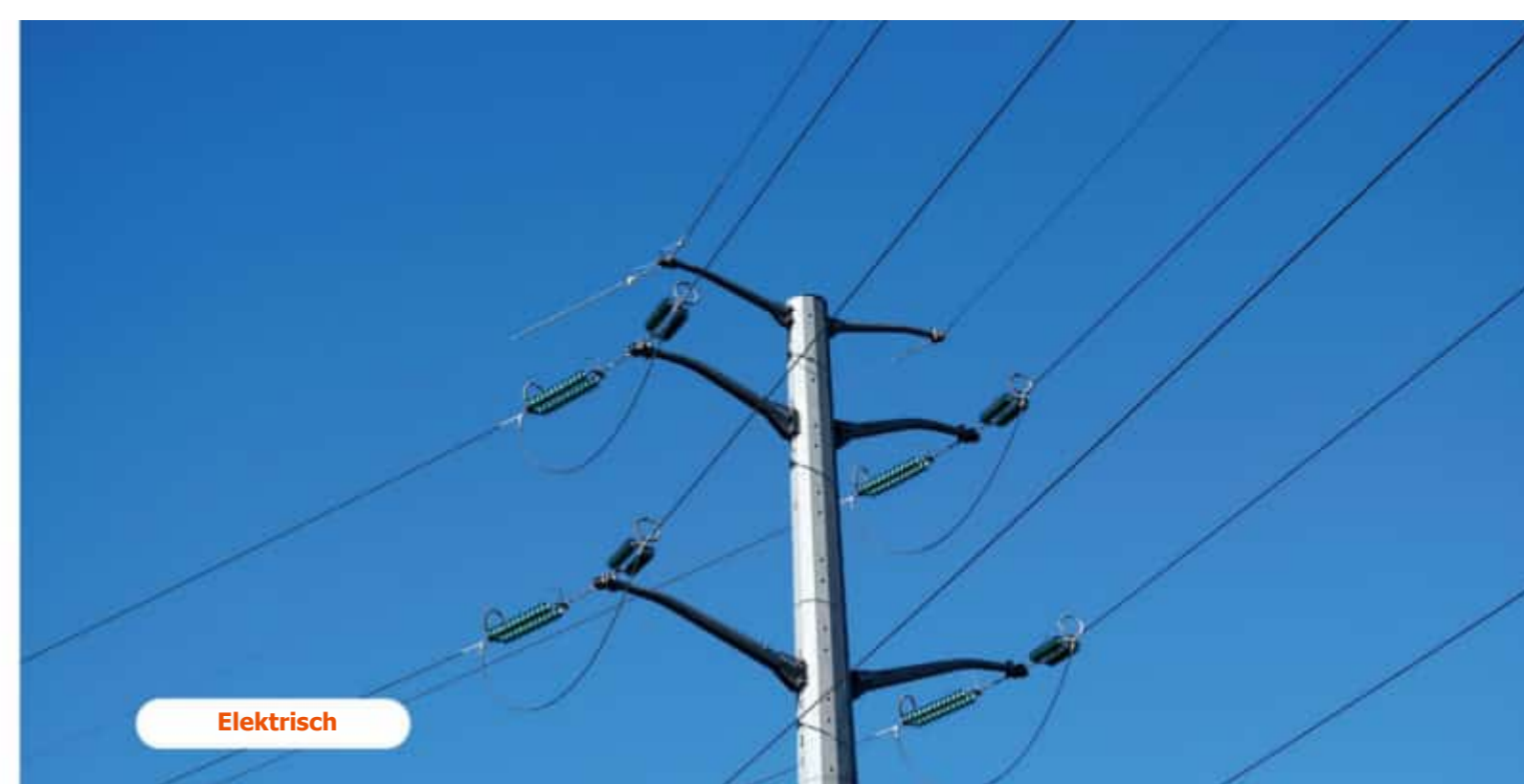
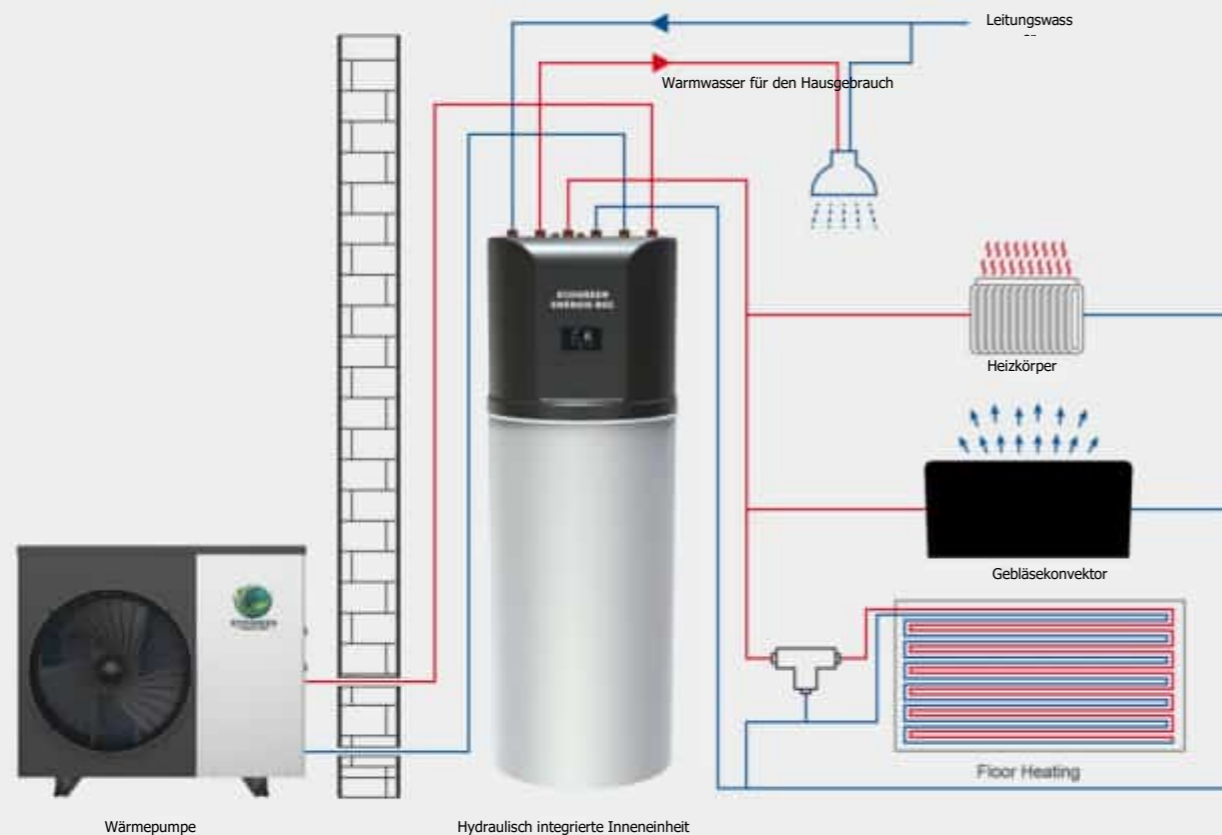
EINFACHE INSTALLATION

Das hydraulisch integrierte Innengerät ECO GREEN-ENERGIE BGC wurde unter besonderer Berücksichtigung des Platzbedarfs und der Fläche, die es im Haus einnimmt, sowie der ästhetischen visuellen Wirkung, die es verursacht, gebaut. Werten Sie Ihr Haus auf und bieten Sie



Installationsdiagramm

Die hydraulisch integrierten Inneneinheiten ECO GREEN-ENERGIE BGC 150L, 200L und 300L sind die idealen Lösungen für verschiedene Bauprojekte, die den Bedarf an Heizung und Kühlung sowie Warmwasser (DHW) decken.



Elektrisch

LEISTUNGSSTARK UND KOSTENGÜNSTIG

Kombinierbar mit anderen Wärmequellen

ECO GREEN-ENERGIE BGC SuperHeat Plus kann auch mit verschiedenen Wärmequellen wie Sonnenkollektoren, Gasöfen und Kesseln kombiniert werden, um den höchsten Wirkungsgrad und den kostengünstigsten Betrieb zu bieten.



Gas



Solar

ECOGREEN ENERGIE BGC R290 EVI DC INVERTER-WÄRMEPUMPE



| Modell | KRCHRW | | 08ZA-PBEN2A | 10ZA-PBEN2A | 12ZA-PBEN2A | 14ZA-PBEN2A | 16ZA-PBEN2A 1 |
|--|---------------------------------|---------|--|---------------|---------------|-----------------|-----------------|
| Bestimmungsgemäße Verwendung der Einheiten | | | Anwendung bei niedrigen und mittleren Temperaturen | | | | |
| Stromversorgung | | V/Ph/Hz | 220/1/50 | | | | |
| Kapazität | | kW | 8,00 | 10,00 | 12,00 | 14,00 | 16,00 |
| Heizung (AT7/6, WT30/35) | Nennleistungsaufnahme | kW | 1,62 | 2,08 | 2,45 | 2,74 | 3,25 |
| | COP | kW/kW | 4,95 | 4,80 | 4,90 | 5,11 | 4,92 |
| Heizung (AT7/6, WT47/55) | Kapazität | kW | 8,00 | 10,00 | 12,00 | 14,00 | 16,00 |
| | Nennleistungsaufnahme | kW | 2,42 | 3,03 | 3,43 | 4,24 | 5,00 |
| | COP | kW/kW | 3,30 | 3,30 | 3,50 | 3,30 | 3,20 |
| Kühlung (AT35, WT23/18) | Kapazität | kW | 8,00 | 10,00 | 11,40 | 14,00 | 16,00 |
| | Nennleistungsaufnahme | kW | 1,63 | 2,15 | 2,78 | 2,74 | 3,33 |
| | COP | kW/kW | 4,90 | 4,65 | 4,10 | 5,11 | 4,80 |
| Kühlung (AT35, WT12/7) | Kapazität | kW | 8,00 | 10,00 | 11,40 | 14,00 | 16,00 |
| | Nennleistungsaufnahme | kW | 2,50 | 3,33 | 4,07 | 4,52 | 5,52 |
| | COP | kW/kW | 3,20 | 3,00 | 2,80 | 3,10 | 2,90 |
| Maximaler Leistungseingang | | kW | 3,23 | 4,17 | 4,90 | 5,48 | 6,50 |
| Maximaler Stromeingang | | A | 14,69 | 18,94 | 22,26 | 24,91 | 29,56 |
| SCOP | Durchschnittliches Klima | 35 °C | 4,90 | 4,90 | 4,90 | 5,20 | 4,90 |
| | Durchschnittliches Klima | 55 °C | 3,85 | 3,85 | 3,85 | 3,90 | 3,90 |
| Saisonale Raumheizung Energieeffizienzklasse | Durchschnittliches Klima | 35 °C | A+++ | A+++ | A+++ | A+++ | A+++ |
| | Durchschnittliches Klima | 55 °C | A+++ | A+++ | A+++ | A+++ | A+++ |
| SEER | Gebälsekonvektor-Anwendung | 7 °C | 4,5 | 4,5 | 4,5 | 5,1 | 5,1 |
| | Kühlboden-Anwendung | 18 °C | 6,3 | 6,5 | 6,2 | 7 | 7 |
| Kühlmittel | Typ | - | R290 | | | | |
| | Füllung | kg | 1,3 | 1,3 | 1,35 | 1,95 | 1,95 |
| Schallpegel | | dB(A) | 52 | 53 | 55 | 56 | 56 |
| | Nennwasserdurchfluss | m³/h | 1,38 | 1,72 | 2,06 | 2,41 | 2,75 |
| Wasserpumpe | Gesamtwasserhöhe | m | 12,5 | 12,3 | 12 | 11,5 | 11,1 |
| | Verfügbare Wasserhöhe | m | 9 | 8,8 | 8,5 | 8 | 7,6 |
| Maximaler Betriebsdruck des Kältemittels | | Mpa | 0,85/3,2 | | | | |
| Wasserseitiges Sicherheitsventil | | Mpa | 0,6 | 0,6 | 0,6 | 0,6 | 0,6 |
| Wasserdichtigkeit | | / | IPX4 | | | | |
| Wasserseitiger Anschluss | | in | 1 | 1 | 1 | 1 | 1 |
| Nettoabmessungen | B x T x H | mm | 1170/440/880 | 1170/440/880 | 1170/440/880 | 1.215/500/1.395 | 1.215/500/1.395 |
| Paketabmessungen | B x T x H | mm | 1270/480/1035 | 1270/480/1035 | 1270/480/1035 | 1315/540/1550 | 1315/540/1550 |
| | Kühlung | °C | 10-48 | | | | |
| Umgebungstemperatur | Heizung | °C | -30-35 | | | | |
| | Warmwasser für den Hausgebrauch | °C | -30-43 | | | | |
| Wasserauslasstemperatur | Heizung | °C | 5-25 | | | | |
| | Warmwasser für den Hausgebrauch | °C | 24-60 | | | | |

ECOGREEN ENERGIE BGC R290 EVI DC INVERTER-WÄRMEPUMPE



| Modell | KRCHRW | | 08ZA-PSBEN2A | 10ZA-PSBEN2A | 12ZA-PSBEN2A | 14ZA-PSBEN2A | 16ZA-PSBEN2A |
|--|---------------------------------|---------|--|---------------|---------------|-----------------|-----------------|
| Bestimmungsgemäße Verwendung der Einheiten | | | Anwendung bei niedrigen und mittleren Temperaturen | | | | |
| Stromversorgung | | V/Ph/Hz | 380/3/50 | | | | |
| Kapazität | | kW | 8,00 | 10,00 | 12,00 | 14,00 | 16,00 |
| Heizung (AT7/6, WT30/35) | Nennleistungsaufnahme | kW | 1,62 | 2,08 | 2,45 | 2,74 | 3,25 |
| | COP | kW/kW | 4,95 | 4,80 | 4,90 | 5,11 | 4,92 |
| Heizung (AT7/6, WT47/55) | Kapazität | kW | 8,00 | 10,00 | 12,00 | 14,00 | 16,00 |
| | Nennleistungsaufnahme | kW | 2,42 | 3,03 | 3,43 | 4,24 | 5,00 |
| | COP | kW/kW | 3,30 | 3,30 | 3,50 | 3,30 | 3,20 |
| Kühlung (AT35, WT23/18) | Kapazität | kW | 8,00 | 10,00 | 11,40 | 14,00 | 16,00 |
| | Nennleistungsaufnahme | kW | 1,63 | 2,15 | 2,78 | 2,74 | 3,33 |
| | COP | kW/kW | 4,90 | 4,65 | 4,10 | 5,11 | 4,80 |
| Kühlung (AT35, WT12/7) | Kapazität | kW | 8,00 | 10,00 | 11,40 | 14,00 | 16,00 |
| | Nennleistungsaufnahme | kW | 2,50 | 3,33 | 4,07 | 4,52 | 5,52 |
| | COP | kW/kW | 3,20 | 3,00 | 2,80 | 3,10 | 2,90 |
| Maximaler Leistungseingang | | kW | 3,23 | 4,17 | 4,90 | 5,48 | 6,50 |
| Maximaler Stromeingang | | A | 5,99 | 7,72 | 9,08 | 10,15 | 12,05 |
| SCOP | Durchschnittliches Klima | 35 °C | 4,90 | 4,90 | 4,90 | 5,20 | 4,90 |
| | Durchschnittliches Klima | 55 °C | 3,85 | 3,85 | 3,85 | 3,90 | 3,90 |
| Saisonale Raumheizung Energieeffizienzklasse | Durchschnittliches Klima | 35 °C | A+++ | A+++ | A+++ | A+++ | A+++ |
| | Durchschnittliches Klima | 55 °C | A+++ | A+++ | A+++ | A+++ | A+++ |
| SEER | Gebälsekonvektor-Anwendung | 7 °C | 4,5 | 4,5 | 4,5 | 5,1 | 5,1 |
| | Kühlboden-Anwendung | 18 °C | 6,3 | 6,5 | 6,2 | 7 | 7 |
| Kühlmittel | Typ | - | R290 | | | | |
| | Füllung | kg | 1,3 | 1,3 | 1,35 | 1,95 | 1,95 |
| Schallpegel | | dB(A) | 52 | 53 | 55 | 56 | 56 |
| | Nennwasserdurchfluss | m³/h | 1,38 | 1,72 | 2,06 | 2,41 | 2,75 |
| Wasserpumpe | Gesamtwasserhöhe | m | 12,5 | 12,3 | 12 | 11,5 | 11,1 |
| | Verfügbare Wasserhöhe | m | 9 | 8,8 | 8,5 | 8 | 7,6 |
| Maximaler Betriebsdruck des Kältemittels | | Mpa | 0,85/3,2 | | | | |
| Wasserseitiges Sicherheitsventil | | Mpa | 0,6 | 0,6 | 0,6 | 0,6 | 0,6 |
| Wasserdichtigkeit | | / | IPX4 | | | | |
| Wasserseitiger Anschluss | | in | 1 | 1 | 1 | 1 | 1 |
| Nettoabmessungen | B x T x H | mm | 1170/440/880 | 1170/440/880 | 1170/440/880 | 1.215/500/1.395 | 1.215/500/1.395 |
| Paketabmessungen | B x T x H | mm | 1270/480/1035 | 1270/480/1035 | 1270/480/1035 | 1315/540/1550 | 1315/540/1550 |
| | Kühlung | °C | 10-48 | | | | |
| Umgebungstemperatur | Heizung | °C | -30-35 | | | | |
| | Warmwasser für den Hausgebrauch | °C | -30-43 | | | | |
| Wasserauslasstemperatur | Heizung | °C | 5-25 | | | | |
| | Warmwasser für den Hausgebrauch | °C | 24-60 | | | | |

ECOGREEN ENERGIE BGC R290 EVI DC INVERTER-WÄRMEPUMPE



| Modell | KRCHRW | | 28ZB-SBEN2A | 32ZB-SBEN2A |
|--|--|--------------------------|--|---------------|
| | Bestimmungsgemäße Verwendung der Einheiten | | Anwendung bei niedrigen und mittleren Temperaturen | |
| | Stromversorgung | V/Ph/Hz | | 380/3/50 |
| | Kapazität | kW | 28,00 | 32,00 |
| Heizung (AT7/6, WT30/35) | Nennleistungsaufnahme | kW | 5,48 | 6,50 |
| | COP | kW/kW | 5,11 | 4,92 |
| | Kapazität | kW | 28,00 | 32,00 |
| Heizung (AT7/6, WT47/55) | Nennleistungsaufnahme | kW | 8,48 | 10,00 |
| | COP | kW/kW | 3,30 | 3,20 |
| | Kapazität | kW | 28,00 | 32,00 |
| Kühlung (AT35, WT23/18) | Nennleistungsaufnahme | kW | 5,48 | 6,67 |
| | COP | kW/kW | 5,11 | 4,80 |
| | Kapazität | kW | 28,00 | 32,00 |
| Kühlung (AT35, WT12/7) | Nennleistungsaufnahme | kW | 9,03 | 11,03 |
| | COP | kW/kW | 3,10 | 2,90 |
| | Maximaler Leistungseingang | kW | 10,96 | 13,01 |
| | Maximaler Stromeingang | A | 20,31 | 24,10 |
| SCOP | Durchschnittliches Klima | 35 °C | 5,20 | 4,90 |
| | Durchschnittliches Klima | 55 °C | 3,90 | 3,90 |
| Saisonale Raumheizung | Durchschnittliches Klima | 35 °C | / | / |
| | Energieeffizienzklasse | Durchschnittliches Klima | / | / |
| SEER | Gebälsekonvektor-Anwendung | 7 °C | 5,1 | 5 |
| | Kühlboden-Anwendung | 18 °C | 7 | 7 |
| Kühlmittel | Typ | - | R290 | |
| | Füllung | kg | 1,95*2 | 1,95*2 |
| | Schallpegel | dB(A) | 59 | 60 |
| Wasserpumpe | Nennwasserdurchfluss | m³/h | 4,82 | 5,50 |
| | Gesamtwasserhöhe | m | / | / |
| | Verfügbare Wasserhöhe | m | / | / |
| Maximaler Betriebsdruck des Kältemittels | | Mpa | 0,85/3,2 | |
| | Wasserseitiges Sicherheitsventil | Mpa | 0,6 | 0,6 |
| | Wasserdichtigkeit | / | IPX4 | |
| Wasserseitiger Anschluss | | in | 1-1/4 | 1-1/4 |
| | Nettoabmessungen | B x T x H | 1645/805/1580 | 1645/805/1580 |
| Paketabmessungen | B x T x H | mm | 1710/925/1800 | 1710/925/1800 |
| | Kühlung | °C | 10-48 | |
| Umgebungstemperatur | Heizung | °C | -65 | |
| | Warmwasser für den Hausgebrauch | °C | -73 | |
| Wasserauslasstemperatur | Heizung | °C | 5-25 | |
| | Warmwasser für den Hausgebrauch | °C | 24-60 | |
| | | | 30-75 | |

ECOGREEN ENERGIE BGC

